

*La téléassistance,  
au service de votre sécurité  
et de votre tranquillité*

QUOTIDIEN

➤ **TÉLÉASSISTANCE**

➤ **En savoir plus :**

**Parlez-en** à votre conseiller Crédit Agricole

**Contactez-nous** au **N°Azur 0 810 811 905**

(Prix d'un appel local. De 8H à 20H du lundi au samedi\*)  
\* 18H le samedi

OU

**Retournez ce coupon** à l'adresse suivante :

*Crédit Agricole Atlantique Vendée  
Service Assurance des Biens Particuliers  
Route d'Aizenay  
85012 LA ROCHE SUR YON cedex*

03/2004 ref. PVPART01 - CTCAM - Document non contractuel

*Je souhaite être contacté(e)*

Nom :  Prénom :

Adresse :

Code Postal :  Ville :

Tél. :

Je souhaite être appelé de préférence :

Jour(s) :  Heure(s) :



**ATLANTIQUE  
VENDÉE**

CAAV - Société à capital et personnel variables  
Siège social : Route de Paris - 44949 Nantes CEDEX 9 - 440 242 469 RCS Nantes

Les contrats d'abonnement Sécurité sont proposés par CTCAM,  
la filiale Sécurité du Groupe Crédit Agricole.

Entreprise agréée par l'Assurance Plénière des Sociétés d'Assurance Dommage au plus haut niveau.  
SA au capital de 391 040 Euros - 320 421 159 RCS La Roche sur Yon



*Bénéficiaire d'une assistance  
immédiate 24h/24,  
en cas d'accident, de chute,  
de malaise, d'angoisse...*



**L'IMAGINATION  
DANS LE BON SENS**

## ➤ Améliorer le quotidien des personnes âgées, malades, handicapées, fragiles ou simplement isolées

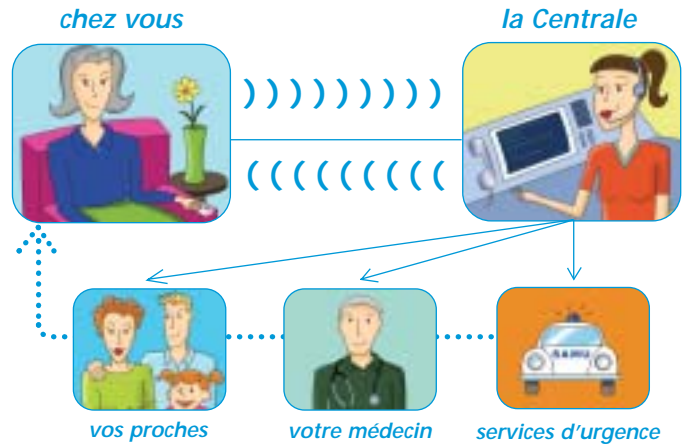


### ) Chez Vous

**Un simple appui** sur le bouton rouge du pendentif ou du bracelet à n'importe quel moment (la portée est de 100 m environ), et vous êtes **automatiquement** en communication avec le Centre de Téléassistance.

Proches, Médecin, Famille ...

Une simple pression et vous êtes en contact !



### ) Au Centre de Téléassistance

Formés à l'**écoute** et à l'**analyse** des situations d'urgence, des professionnels veillent en équipe pour **garantir votre sécurité** :

- à réception de votre appel, l'interlocuteur vous identifie automatiquement : il accède directement à votre dossier
- grâce au système d'interphonie "mains libres", il dialogue avec vous. Il déclenche la procédure et prévient toujours quelqu'un :
  - Il demande à un de vos proches de venir tout de suite.
  - Il appelle votre médecin ou alerte les services d'urgence (gendarmerie, pompiers, Samu).
- Il vous rassure et vous assiste jusqu'à réception de l'assistance voulue.

### ) Témoignages :

**Roger** (Marié, 74 ans, Challans) :

*" Grâce à la solution du Crédit Agricole, je peux laisser Marcelle seule à la maison le temps de faire les courses. Je suis tellement plus rassuré "*



**Germaine** (Veuve, 70 ans, Carquefou) :

*" Quand j'ai retrouvé la maison après une période d'hospitalisation, les enfants m'ont offert un bracelet qui me sécurise et me permet de rester autonome "*



Des produits de haute qualité et un service d'écoute et d'assistance 24h/24, 7j/7.

## ➤ Nos plus :

### Une solution complète

(Location du matériel et abonnement à la Téléassistance)

### Une installation simple

(Il suffit d'avoir le téléphone)

### Un matériel garanti,

entretenu et testé régulièrement toutes les 48h.

### Un matériel étanche

pour vous suivre partout, même sous votre douche !

### Des centres de Téléassistance

du Crédit Agricole entièrement **sécurisés** et agréés APSAD\*.

\* Agrément P3 N° 037.88.31 / 025.88.31 / 046.88.31