

Avec le **CREDIT AGRICOLE**,
vous êtes sûr de
faire le **bon choix**.

Quel que soit l'environnement informatique de votre site marchand, **e-transactions** s'adapte à toutes les configurations d'hébergement de vos partenaires techniques.

En adhérant à **e-transactions**, votre site marchand est référencé sur le site internet **e-transactions**. Les internautes repèrent ainsi facilement votre site marchand en fonction de votre domaine d'activité et y accèdent directement.

De plus, avec **e-transactions** du Crédit Agricole, vous confiez votre fonction paiement à une banque capable de suivre les évolutions des moyens de paiement du e-commerce.



Pourquoi vous priver plus longtemps d'une solution performante pour vous et vos clients ?

Avec **e-transactions** du Crédit Agricole vous disposez d'une solution simple et fiable.

Pour obtenir des informations complémentaires sur **e-transactions**, consultez le site internet :

www.e-transactions.credit-agricole.fr

ou contactez dès maintenant :

**Clients du Crédit Agricole
de l'Anjou et du Maine**

Tél : 02 43 76 35 85

e-mail : banqueenligne@ca-anjou-maine.fr

**Clients du Crédit Agricole
Atlantique Vendée**

Tél : 02 40 30 52 99

e-mail : edi@ca-atlantique-vendee.fr



**L'IMAGINATION
DANS LE BON SENS**

CYBER COMMERÇANTS

LES ATOUTS
Pro
CREDIT AGRICOLE



le service de **paiement**
en **ligne** du Crédit Agricole



**L'IMAGINATION
DANS LE BON SENS**

www.e-transactions.credit-agricole.fr

Vendre en direct sur Internet

Aujourd'hui, Internet est un canal de vente incontournable, un atout indéniable pour le développement de votre entreprise. Vous possédez un site, vous allez créer un site, et vous souhaitez y vendre vos produits et services. Pour vous accompagner dans ce projet, le Crédit Agricole a créé **e-transactions** un service de gestion et de sécurisation des paiements par carte bancaire sur internet. Simple à utiliser par l'internaute acheteur, **e-transactions** est un service complet et fiable qui facilite aussi la gestion de vos encaissements. **e-transactions**, c'est ...

UN LOGICIEL DE PAIEMENT fiable et facile à utiliser

Ce logiciel vous permet de disposer de la fonction paiement par carte bancaire sur votre site internet.

Le protocole SSL, système de cryptage de données utilisé par tous les grands sites, assure la sécurité et la confidentialité des informations transmises.

Le fonctionnement du logiciel est très simple.

L'acheteur passe sa commande et sélectionne le mode de paiement "carte bancaire" : il est alors dirigé sur le serveur **e-transactions** du Crédit Agricole. Sur la page de paiement l'acheteur saisit alors les informations relatives à sa carte bancaire. Les informations sont cryptées et traitées ensuite par le Crédit Agricole, qui est le seul à pouvoir les déchiffrer.



Toutes les cartes bancaires françaises ou étrangères logotypées MASTERCARD, AMERICAN EXPRESS, CB ou VISA sont acceptées. Chaque paiement fait l'objet d'une demande d'autorisation en ligne à la banque de l'acheteur pour vérifier la validité de la carte bancaire. Les transactions acceptées sont créditées par le Crédit Agricole sur votre compte.

Bon à savoir

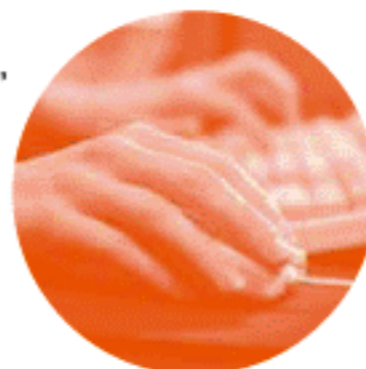
La page de paiement est personnalisable à votre entreprise. Un emplacement y est prévu pour insérer votre logo.



UN OUTIL DE FACTURATION ET DE GESTION AUTOMATISÉ simple et pratique

- A l'ouverture du service, les délais d'encaissement sont déterminés en fonction de votre chaîne de livraison. De cette façon, les paiements de vos clients sont différés automatiquement de la durée choisie.
- Quotidiennement, vous recevez un journal de fonds à l'adresse e-mail de votre choix. Le journal récapitule la totalité des transactions traitées sur votre site, qu'elles soient autorisées ou refusées.

- Décaler un encaissement, régler un litige en quelques secondes... Grâce à un site Internet privatif, vous pilotez en temps réel votre facturation pour l'adapter aux aléas de votre logistique.



- En complément du service **e-transactions** et pour tout gérer par l'internet, vous pouvez ouvrir un accès à Crédit Agricole en Ligne. Notre service de gestion des comptes à distance vous permet à tout moment :
 - ✓ de consulter vos mouvements e-commerce en temps réel,
 - ✓ d'effectuer des virements internes et externes gratuitement,
 - ✓ de classer vos opérations par date de valeur,
 - ✓ de gérer votre trésorerie sur les marchés financiers...

UN SERVICE D'ASSISTANCE performant pour vous accompagner

Pour toutes vos questions techniques, monétiques ou bancaires, le service d'assistance **e-transactions** est à votre disposition, par téléphone, internet, fax ou par e-mail.

0 810 812 810
N° AZUR - coût d'une communication locale



www.e-transactions.credit-agricole.fr
site internet



0 472 527 873
fax



e.transactions@ca-credicam.fr
e-mail



LES CONDITIONS D'ACCES A **e-transactions** DU CREDIT AGRICOLE

- ✓ Un droit d'entrée qui correspond aux frais d'ouverture du service et à la mise à disposition du logiciel de paiement **e-transactions**
- ✓ Un abonnement mensuel correspondant au droit d'usage du service et à sa maintenance.
- ✓ Un coût à la transaction correspondant au traitement monétique et bancaire.