

Chiffres clés 2008



ATLANTIQUE
VENDÉE

BANQUE ET ASSURANCES

LE CRÉDIT AGRICOLE ATLANTIQUE VENDÉE

1^{ère} Banque et Assurances de notre région

- **810 353** clients dont 40 319 personnes morales
- **1 157 779** comptes épargne
- **484 100** prêts gérés
- **428 954** cartes bancaires
- **322 115** contrats d'assurance des biens et des personnes

2 198 salariés (CDI au 31/12/08)

- **1 514** dans le réseau commercial
- **51%** de femmes et **49%** d'hommes

Réseau Mutualiste

- **233 047** contrats de sociétaires
- **1 058** administrateurs de Caisses locales
- **72** Caisses locales

LE GROUPE CRÉDIT AGRICOLE

(à fin 2008)

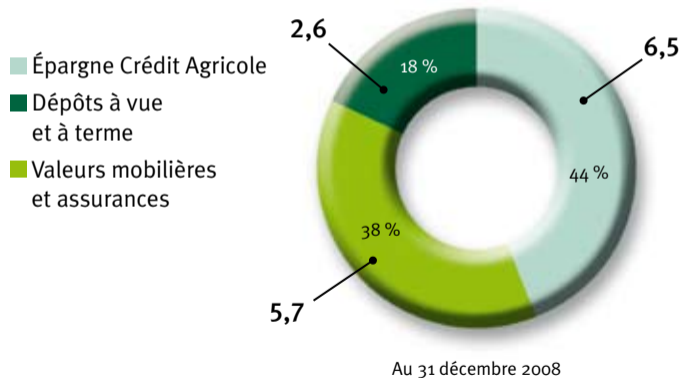
1^{ère} Banque de proximité en France

- **6,2 millions** de sociétaires
- **2549** Caisses locales
- **58 millions** de clients particuliers
- **164 000** salariés dans le monde
- **11 500** agences dans le monde
- Présence dans plus de **70 pays**

En 2008, plus de 38 500 nouveaux clients et 140 collaborateurs nous ont rejoints

LES DÉPÔTS

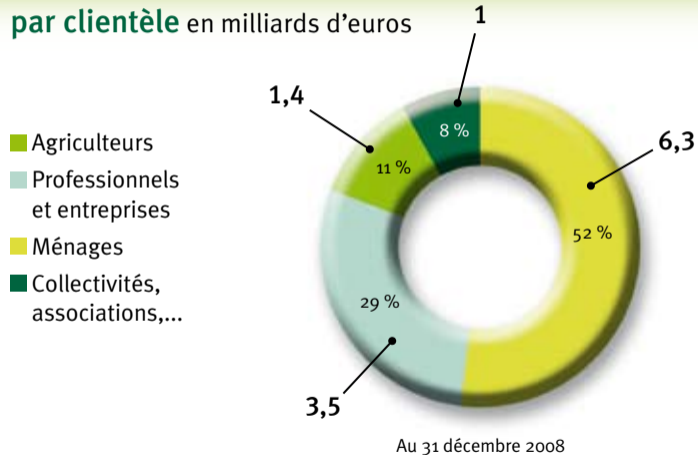
par nature en milliards d'euros



Encours de collecte : + 0,3% sur un an

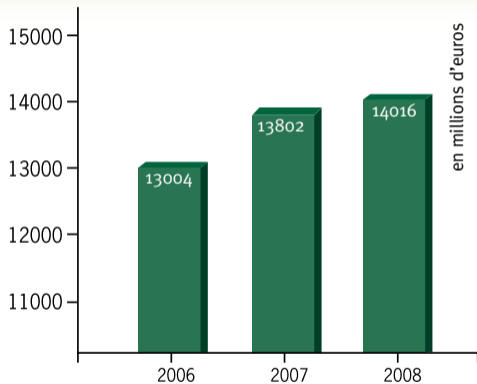
LES CRÉDITS

par clientèle en milliards d'euros



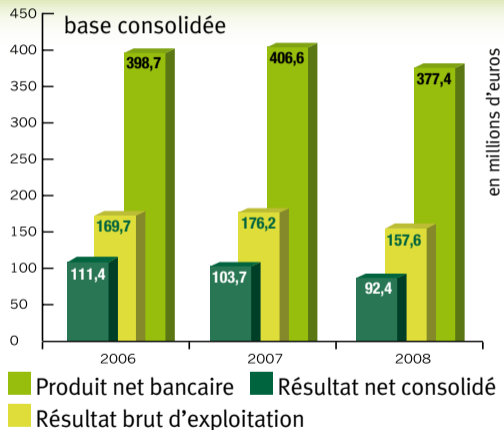
Encours de crédit : + 4,5% sur un an

ÉVOLUTION TOTALE BILAN CONSOLIDÉ



Fonds propres consolidés : 1445,1 M€

LES RÉSULTATS



Résultat net consolidé : 92,4 M€

LA VIE DU TITRE

CCI CRCAM ATLANTIQUE VENDÉE

code Isin : FR0000185506 Eurolist B

“En dépit du contexte peu favorable (crise financière, contraintes réglementaires), les fondamentaux de la Caisse régionale du Crédit Agricole Atlantique Vendée ne sont pas entamés : progression de l'activité, bonne maîtrise des charges d'exploitation et du coût du risque, solidité financière.”

Source : Portzamparc Société de Bourse – juin 2008

LE TERRITOIRE

Population sur un territoire actif

- **503** communes
- **Population 2008** : 1 831 180 habitants
 - Nantes : 282 850 habitants
 - Saint-Nazaire : 68 800 habitants
 - La Roche-sur-Yon : 50 700 habitants
 - Challans : 17 700 habitants
- **Projection à 2010** : 1 870 000 habitants et à **2030** : 2 200 000 habitants
- Un rythme soutenu de naissances sur tout le territoire: plus de 95 000 de 2004 à 2007. Forte progression de la population sur le littoral, rétro-littoral et en zone périurbaine, formation d'une troisième couronne nantaise.

L'ÉCONOMIE

Emploi

- Taux de chômage moyen sur les deux départements : **5,5%** à fin septembre 2008 (7,3 % en France)

1^{er} pôle européen pour la plaisance (29 ports)

Tourisme

- **450 km** de littoral et 2 îles
- **3 681 345** nuitées en hôtellerie
- **9 266 785** nuitées en hôtellerie de plein air
- **1 000 000** de lits touristiques (82% de la capacité régionale)



NOTRE IMPLANTATION



CONSEIL D'ADMINISTRATION ET COMITÉ DE DIRECTION (AU 1^{ER} JANVIER 2009)

Président

Dominique ALAITRU

Vice-Président Délégué

Aimé CHAUVIN

Vice-Présidents

Marie-Thérèse AUBRY - Francis MONNEREAU

Secrétaire

Guy MARQUET

Secrétaires Adjointes

Joseph AUDOIN - Gilbert BOURASSEAU

Robert JAROUSSEAU - Luc JEANNEAU

Michel MALIDAIN

Administrateurs

Georges ALLAIS - Guy BOURMAUD

Patrick BOURON - Jacques BRANGER

Thierry BROWAEYS - Michelle BRUNET - Maryse DON

Gérard GAUTIER - Jacques LEBLANC - Christian MAJOU

Daniel MEILLERAIS - Jean-Pierre SIMON

Directeur Général

Patrice CHÉRAMY

Directeurs Généraux Adjointes

Guy GNEMMI - Laurent MARTIN

Directeurs

**Services Bancaires
et Assurances** Agriculture, Professionnels,
Gestion de Patrimoine,
Collectivités Locales
et Associations
Claude BESNARD

**Finance, Juridique, Pilotage,
Recouvrement et Contentieux**

Nicolas DUMONT

**Financement de l'Immobilier
et des Particuliers**

Jean-Marie JOYEUX

Entreprises et International

Simon TERNYNCK

Réseau et Distribution

Michèle GUIBERT

Ressources Humaines

Pascal DECATOIRE

**Projet d'entreprise,
Organisation et Logistique**

Jean-Paul GOINEAU

Caisse Régionale de Crédit Agricole Mutuel Atlantique Vendée

Siège social : Route de Paris - Nantes

Adresse postale : 44949 Nantes Cedex 9

Tél. 02 40 30 55 55 - Fax 02 40 30 55 77

www.ca-atlantique-vendee.fr

Edité par la Caisse Régionale de Crédit Agricole Mutuel Atlantique Vendée Société Coopérative

à Capital variable, agréée en tant qu'établissement de crédit

440242469 RCS Nantes - Société de courtage d'assurance. N° TVA FR 57 440 242 469.

Siège social : Route de Paris, 44949 Nantes Cedex 9.

www.ca-atlantique-vendee.fr