

## Paramétrer votre explorateur pour le téléchargement

### Accéder à vos comptes

**ATLANTIQUE VENDEE**

**IDENTIFICATION** [ ? ]

**VOS CODES D'ACCES**

Le Crédit Agricole accorde une grande attention à la sécurité de ses sites Internet. En tant qu'utilisateur, vous avez également un rôle important et actif à jouer pour assurer la sécurité des informations qui vous concernent. Consultez ci-dessous nos recommandations :  
» Nos recommandations

Saisissez votre **II° DE COMPTE** à l'aide de votre clavier :

Cliquez dans la grille pour composer votre **CODE PERSONNEL** :

» Voir la démonstration

				3
1				5
2	0			
7		9		
	6		8	4

(6 chiffres)  
  
Configurer

Je reconnais avoir pris connaissance et accepté les conditions juridiques de la convention d'utilisation du service.  
» Conditions juridiques

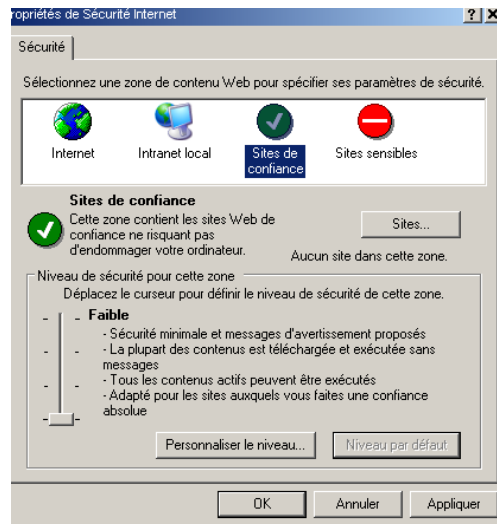
Confirmer Annuler

Saisir votre n° de compte

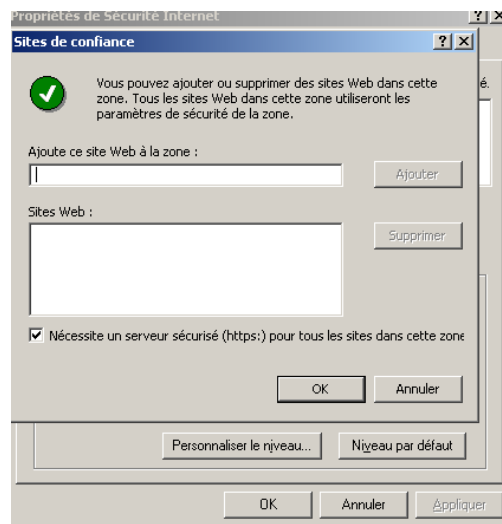
Internet

A partir de la zone suivante :  Internet

Activer l'onglet Sécurité (double clique sur la zone Internet) afin de faire apparaître cette fenêtre :

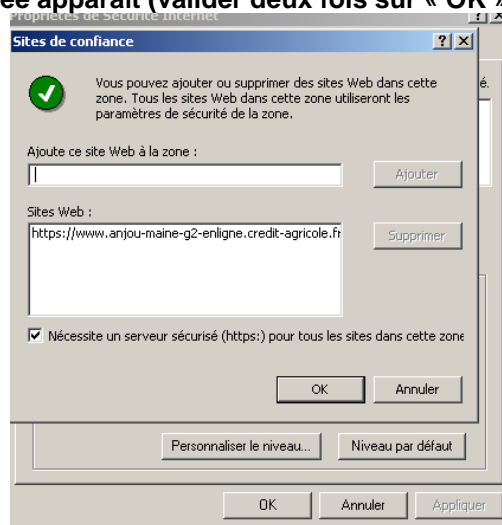


Sélectionner site de confiance puis activer le bouton



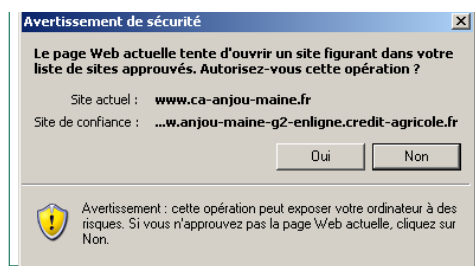
Ajouter : <https://www.atlantique-vendee-g2-enligne.credit-agricole.fr>

Vérifier que l'adresse ajoutée apparaît (valider deux fois sur « OK »).



**Connectez vous normalement, les téléchargements (RIB, relevés de comptes...) ne seront plus bloqués.**

**Lors d'un nouvel accès à vos comptes, l'écran suivant devrait apparaître :**



**Cet affichage permet de valider l'accès au site de confiance et de vérifier que vous accédez bien au site sécurisé du Crédit Agricole.**